

Für Fachkräfte

- Wir kennen und vermitteln die Angebote für Familien im Stadtteil
- Wir ermöglichen frühzeitige Zugänge zu präventiven Eltern-Kind-Angeboten und sorgen somit für kurze Wege
- Wir beraten zu Entwicklungsfragen und unterstützen die Familien in alltagspraktischen Dingen
- Wir schaffen Verbindungen zu den Akteuren der Frühen Hilfen im Stadtteil

Die Angebote der Stadtteilkoordination sind kostenlos. Vertraulichkeit ist für uns selbstverständlich.



Die Träger der Stadtteilkoordination



**Beratungsstelle
Südviertel e.V.**

für Kinder, Jugendliche und Erwachsene



*Für Menschen.
Für Münster.*



Beratungs- und
BildungsCentrum

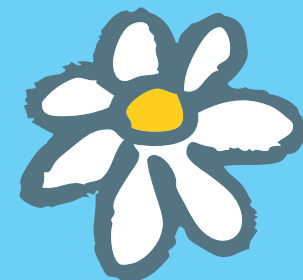


Verbund Sozialtherapeutischer
Einrichtungen NRW e.V.

Stadtteilkoordination

Frühe Hilfen in Münster

für Fachkräfte und Familien
mit Kindern von 0 bis 6



Familien
stärken

Für Familien

Frühe Hilfen haben zum Ziel Familien zu stärken und die kindliche Entwicklung von Anfang an zu fördern. Sie richten sich an Schwangere und Eltern mit Kindern von 0–6 Jahren.

Beratung

- Zu allen Fragen rund ums Kind und die Familie
 - Vor und nach der Geburt
 - Zu Fragen zur Entwicklung und Ernährung des Kindes
 - Zu Betreuungsangeboten
 - Zu finanziellen Fragen
- Auch in schwierigen und belastenden Situationen
- Auch zu Hause in der gewohnten Umgebung

Vermittlung

- Von Angeboten für Familien im Stadtteil
- In andere Beratungsstellen oder Einrichtungen für werdende Eltern und Familien

Begleitung

- Zu den Angeboten für Familien im Stadtteil
- Zu den Beratungsstellen und Ämtern
- Zu ärztlichen Terminen (z. B. Kinderarzt)



Aaseestadt, Berg Fidel, Duesberg

Katrin Schuppelius

Beratungsstelle Südviertel e.V.
c/o Familientreff Viertelchen
Hammer Str. 78, 48153 Münster
Tel.: 0251 / 93 26 00 61
Mobil: 0176 / 34 59 94 60
Email: katrin.schuppelius@beratungsstelle-suedviertel.de
www.beratungsstelle-suedviertel.de



Coerde

Peter Griese

VSE NRW e.V.
Jugendhilfeeinheit Nord
An der Meerwiese 13 a, 48157 Münster
Tel.: 0251 / 6 02 46
Mobil: 0178 / 470 58 21
Email: p.griese@vse-nrw.de
www.vse-nrw.de



Bezirk Mitte

Miriam Schulz

Beratungsstelle Südviertel e.V.
c/o Familientreff Viertelchen
Hammer Str. 78, 48153 Münster
Tel.: 0251 / 93 26 00 61
Mobil: 0176 / 56 93 21 59
Email: miriam.schulz@beratungsstelle-suedviertel.de
www.beratungsstelle-suedviertel.de



Bezirk Mitte-Nord/Ost

Sophie Minne

Beratungsstelle Südviertel e.V.
c/o Familientreff Viertelchen
Hammer Str. 78, 48153 Münster
Tel.: 0251 / 93 26 00 61
Mobil: 0151 / 55 53 98 95
Email: sophie.minne@beratungsstelle-suedviertel.de
www.beratungsstelle-suedviertel.de



Bezirk West

Albachten, Gievenbeck, Mecklenbeck, Roxel

Heidrun Wellenkötter

Caritasverband für die Stadt Münster e.V.
Beratungsstelle West in Gievenbeck
Heinrich-Ebel-Strasse 41, 48161 Münster
Tel.: 0251 / 87 10 4-0
Mobil: 0151 / 57 14 89 14
Email: heidrun.wellenkoetter@caritas-ms.de
www.caritas-ms.de



Kinderhaus

Theresia Dohle

Caritasverband für die Stadt Münster e.V.
Beratungsstelle Nord in Kinderhaus
Idenbrockplatz 8, 48159 Münster
Tel.: 0251 / 26 33 50
Mobil: 0151 / 57 14 89 53
Email: theresia.dohle@caritas-ms.de
www.caritas-ms.de



Bezirk Ost / Süd-Ost

Angelmodde, Gelmer, Gremmendorf, Handorf, Mauritz-Ost

Janis Winter

Beratungs- und Bildungszentrum GmbH, Diakonie Münster
Alter Steinweg 34, 48143 Münster
Tel.: 0251 / 49 01 50
Mobil: 0151 / 19 67 00 05
Email: j.winter@diakonie-muenster.de
www.diakonie-muenster.de



Wolbeck, Hiltrup und Amelsbüren

Juliane Albrecht

Beratungs- und Bildungszentrum GmbH Diakonie Münster
Alter Steinweg 34, 48143 Münster
Tel.: 0251 / 490 150
Mobil: 0151 / 67 73 20 11
Email: j.albrecht@diakonie-muenster.de
www.diakonie-muenster.de